

Creadores
ARTÍSTICOS
egresados del ITESO

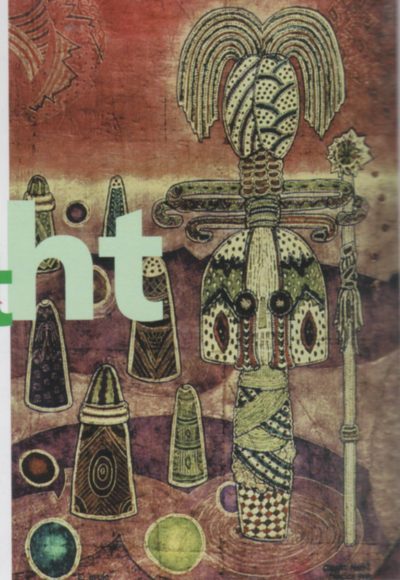
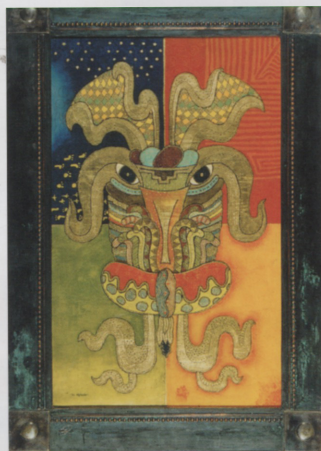




Claudia

Hecht

Mercadotecnia 1993-1997



Claudia Hecht

Con influencias del arte colonial, del arte primitivo y arte africano, principalmente, Claudia Hecht comenta que su estilo tiene que ver con una versión contemporánea de nuestra cultura.

Trabaja la pintura como profesión desde hace cinco años, se considera una pintora joven. Creadora de un estilo al que llama arte *esculptórico*, esta pintora-escultora no sigue ninguna corriente. Maneja materiales poco comunes, como hoja de oro, óleos y una técnica europea adaptada a la pintura sobre madera, vidrio, tela o piedra.

Esculptórica

El arte siempre ha estado presente en su vida. Desde pequeña tomaba clases de danza clásica, después comenzó a trabajar la escultura. "Quería hacer algo original, una creación mía, desarrollar algo que fuera único" A partir de esta búsqueda se ha consolidado como esculptórica.

Sus trabajos se han expuesto en diversas galerías, algunas en el país y otras en Estados Unidos y España.

Feminalia 2000

Claudia tiene muchos proyectos y está llena de trabajo. Su compro-

"Quiero llegar a hacer un nombre bastante fuerte; no nada más a nivel nacional, sino internacional, y estoy trabajando muchísimo en lograrlo".

misio con el arte la ha llevado a trabajar en un ambicioso proyecto: *Feminalia 2000*. que pretende reunir 36 obras en formato mediano de diez artistas jaliscienses destacadas. La primera presentación se realizará en Guadalajara, con una versión simultánea en Internet; después viajará a Roma, Beijing, Singapur y Tokio, y en el año 2001 visitará Brasil, Washington y California, para terminar en las ciudades más importantes de la República Mexicana (México, Monterrey, León y Querétaro).

Desarrollarse en su estilo es lo más importante para esta artista: "he tocado puertas, pero una vez que te encarrilas es mucho más padre"

"Es una carrera de resistencia; no todo el tiempo es grandeza, tiene sus tiempos de desarrollo, y por supuesto altibajos"



- Inició con la escultura en barro en alto relieve en 1988, posteriormente tomó clases de talla, escultura en madera, estofado y esgrafiado.
- En 1995 creó el primer "pintura sobre vidrio estofado", en la que se emplea hoja de oro y plata, tierra y óleos, principalmente.
- Tiene alrededor de diez exposiciones individuales, varias de ellas en el extranjero.
- El Ex Convento del Carmen, en Guadalajara, la Pinacoteca de Monterrey, la Cámara de Comercio Americana, en San Antonio, Texas, y la galería de arte El Catalejo, en Marbella, España, han sido sede de algunas de sus exposiciones colectivas.
- En 1998 recibe mención honorífica en pintura en el III Encuentro estatal de arte Jalisco Joven, por parte de la Secretaría de Cultura del Estado de Jalisco.
- En ese año también fue seleccionada en la primera bial Olga Costa de pintura y escultura, en Guanajuato, el Salón de octubre, en Guadalajara, y la fundación Alica, de Nayarit.

Pintora

